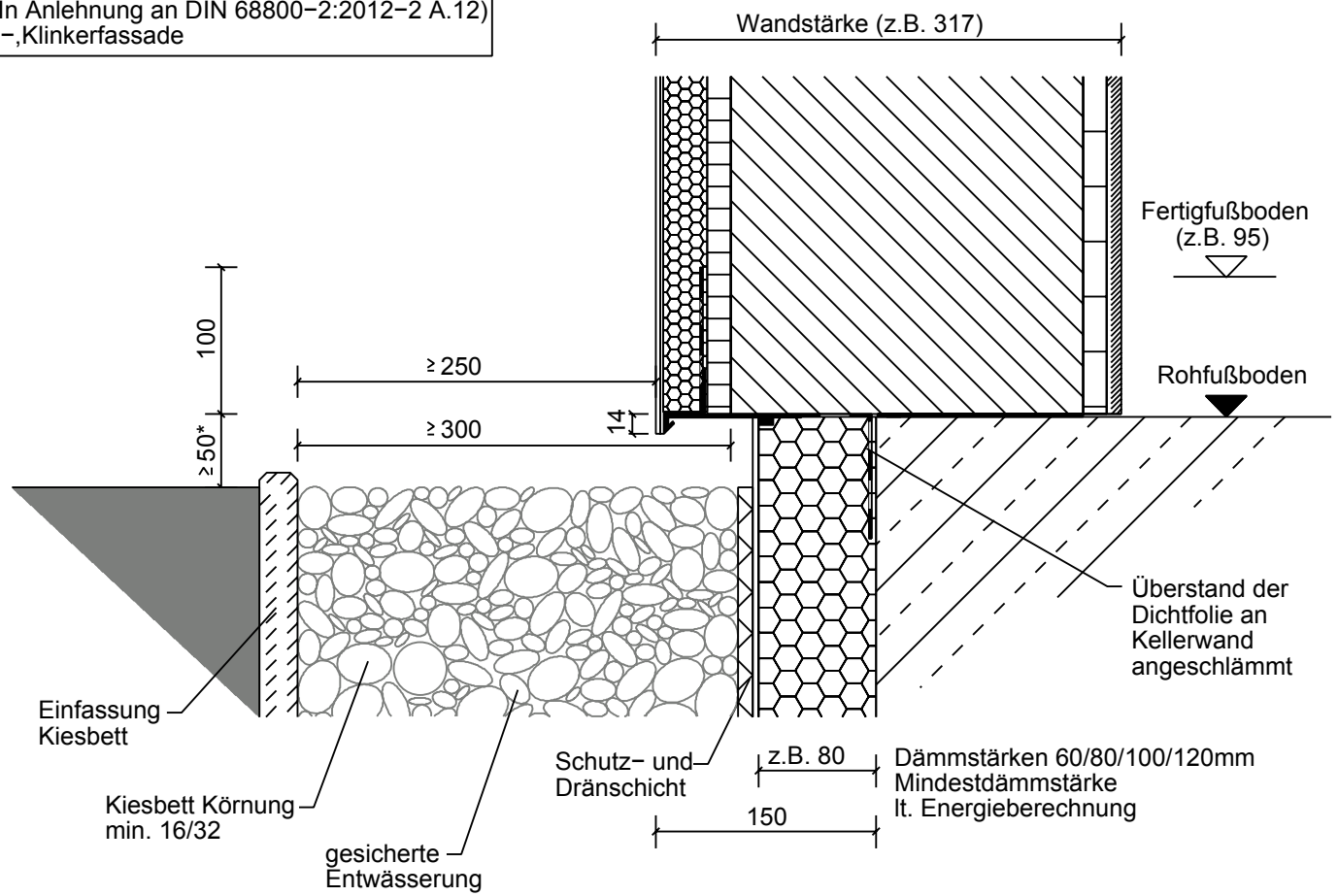
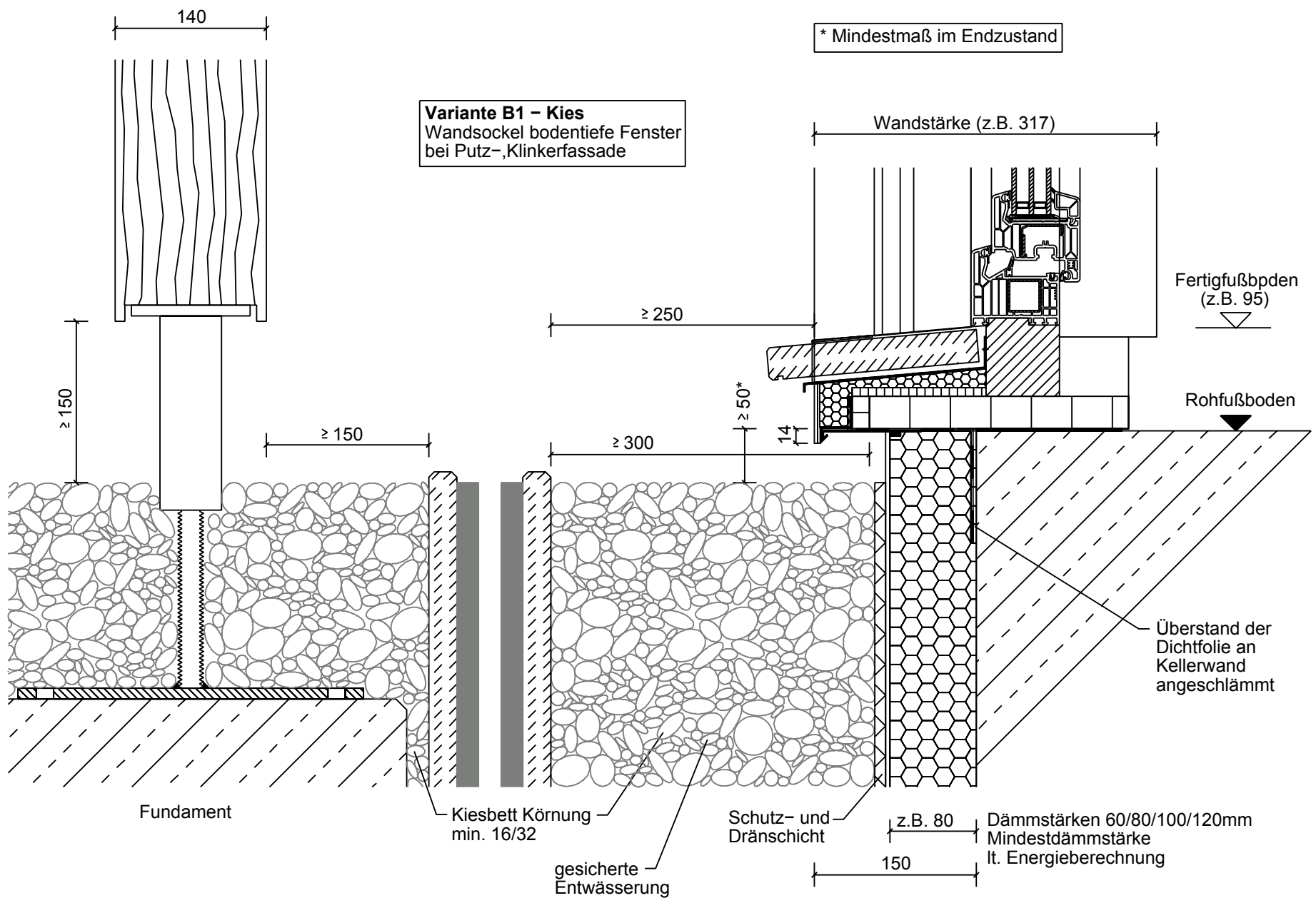


Variante B1 – Kies (In Anlehnung an DIN 68800-2:2012-2 A.12)
Wandsockel bei Putz-, Klinkerfassade



* Mindestmaß im Endzustand

Variante B1 – Kies
Wandsockel bodentiefe Fenster bei Putz-, Klinkerfassade



Die Detailplanung der außervertraglichen Leistungen sind von einem Fachunternehmen zu erbringen.

Variante B1 – Kies