



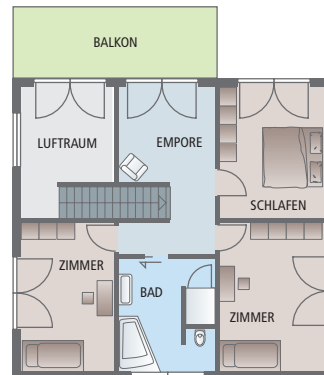
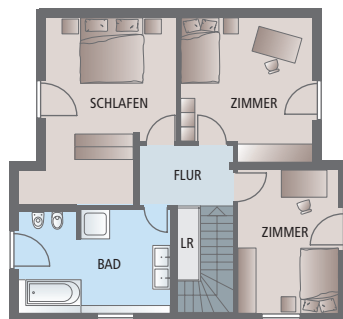
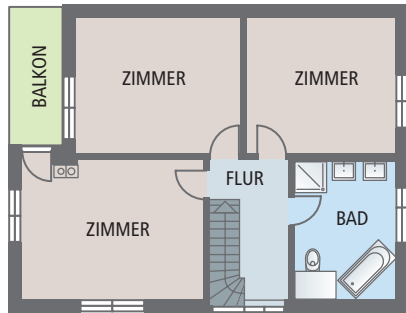
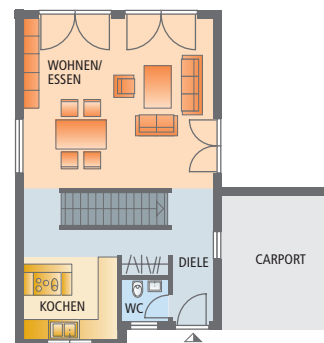
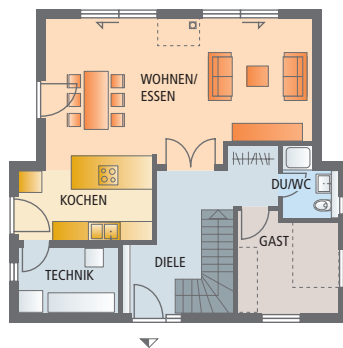
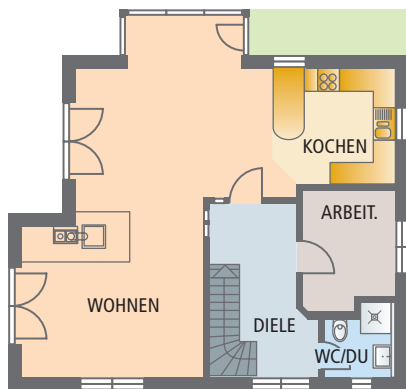
**Danhaus**  
von Seite 14



**Schwörer-Haus**  
von Seite 16



**Weber-Haus**  
von Seite 18



**Hausbezeichnung:** individuelle Planung/Kundenhaus Eberbach | **Wohnfläche:** EG 85,10 m<sup>2</sup>, DG 59,60 m<sup>2</sup> (Nutzfläche: KG 83,30 m<sup>2</sup>, Garage 37,90 m<sup>2</sup>) | **Bauweise:** Fertigbauweise, „Polarwand“ mit 145 mm Fachwerk-Konstruktion und 405 mm „Polarisolierung“ gesamt, Außenwandstärke 44 cm, Putz- und Verblendsteinfassade, U-Wert der Außenwände 0,14 W/m<sup>2</sup>K | **Dach:** Krüppelwalmdach, Holzsparrenkonstruktion, 400 mm Dämmung, U-Wert 0,11 W/m<sup>2</sup>K | **Heizung:** Pelletheizung, Solaranlage (Warmwasserbereitung) | **Jahresprimärenergiebedarf:** 25,2 kWh/m<sup>2</sup>a | **Innenbau:** dreifach wärmeschutzverglaste Fenster, U<sub>g</sub>-Wert (Glas) 0,6 W/m<sup>2</sup>K | **Besonderheiten:** Fotovoltaikanlage bauseits – nachträglich installiert, Heizwärme vollständig aus regenerativen Energien, „Null-CO<sub>2</sub>-Haus“ | **Preis:** auf Anfrage | **Gewährleistung:** 5 Jahre nach BGB | **Lieferradius:** Deutschland, Schweiz, Österreich, Skandinavien | **Hersteller:** Danhaus

**Hausbezeichnung:** Plan 417.5 (WärmedirektHaus) | **Wohnfläche:** EG 67,87 m<sup>2</sup> plus 6,10 m<sup>2</sup> Technikraum, DG 67,07 m<sup>2</sup> | **Außenmaße:** 10,49 m/8,84 m x 9,71 m | **Bauweise:** Fertigbauweise, Holzständerbau, 240 mm massives Holzfachwerk, 240 mm mineralische Dämmung, diffusionsoffene Luftdichtheitsebene, Holz/Putz-Fassade, U-Wert der Außenwände 0,19/0,17 W/m<sup>2</sup>K | **Dach:** versetztes Pultdach (Neigung 28/25 Grad), Kniestock 145/205 cm, Eindeckung Tonziegel, 240 mm Vollsparrendämmung, U-Wert 0,18 W/m<sup>2</sup>K | **Heizung:** Kleinwärmepumpe, kontrollierte Lüftung mit Wärmerückgewinnung, Direktheiz-elemente (PTC), thermische Solaranlage | **Jahresprimärenergiebedarf** (Gesamtenergieeffizienz): 58,1 kWh/m<sup>2</sup>a | **Innenbau:** dreifach wärmeschutzverglaste Kunststoffenster, U<sub>g</sub>-Wert 0,7 W/m<sup>2</sup>K, wärmegeämmte Kellerdecke (sogenannte Schwörer-DämmWertDecke mit Holzbeton-Verbundkonstruktion) | **Leistungsumfang Grundversion:** auf Anfrage | **Preis:** schlüsselfertig 255.026 Euro inklusive Haustechnik, Ausbauhaus 194.244 Euro, jeweils ab Oberkante Kellerdecke | **Gewährleistung:** 5 Jahre nach BGB, 30 Jahre auf Grundkonstruktion | **Lieferradius:** europaweit | **Hersteller:** SchwörerHaus

**Hausbezeichnung:** WeberHaus Individual | **Wohnfläche:** EG 90,00 m<sup>2</sup>, DG 60,00 m<sup>2</sup> | **Außenmaße:** 11,22 m x 10,60 m | **Bauweise:** Fertigbauweise, Holztafelbau, mineralische Dämmung, Fassade Holzschalung/Putz, U-Wert der Außenwände 0,15 W/m<sup>2</sup>K | **Dach:** Flachdach, mineralische Dämmung, U-Wert 0,15 W/m<sup>2</sup>K | **Heizung:** Wärmepumpe, Fußbodenheizung | **Innenbau:** Wohnräume Holzboden, Nassräume Fliesen, Wand/Decken Raufasertapeten, Eingangstür Holz in massiver Blockrahmenausführung, Innentüren Dekor, dreifach wärmeschutzverglaste Holzfenster, U<sub>w</sub>-Wert 0,8 W/m<sup>2</sup>K | **Leistungsumfang Grundversion:** Planung, Vollunterkellerung, Dachgeschoss ist ausgebaut, Carportanlage, Balkon/Loggia, Terrasse, Wintergarten, Erker, Innenraumaufteilung nach Wahl, Gäste-WC | **Besonderheiten:** zweigeschossig, Untergeschoss mit Sauna, Technik- und Abstellraum | **Preis:** auf Anfrage | **Gewährleistung:** 5 Jahre nach BGB | **Lieferradius:** Deutschland/Inseln, Schweiz, Österreich, Benelux, Frankreich, Großbritannien, Irland, Spanien | **Hersteller:** WeberHaus