

## AKTUELL HÄUSER + INFOS

Das neue Musterhaus in Nunkirchen präsentiert sich als Villa im französischen Landhaus-Stil.



Schwörer:

## Ländlicher Charme



Die Fassade dieses neuen Entwurfs wurde harmonisch-symmetrisch in Anlehnung an den klassischen Villenstil gestaltet. Dazu gehört auch das flache Walmdach und die bodentiefen Fenster. Sie wurden an heutigen Wohnbedürfnissen ausgerichtet und sind deshalb zweigeteilt, jedoch ohne die sonst üblichen Sprossen. Das erlaubt den ungestörten Blick in die freie Natur. Dementsprechend wurde der breite Balkon mit einer kaum wahrnehmbaren Glasbrüstung versehen. Auch die voll funktionsfähigen Alu-Fensterläden passen gut ins Bild des modernen Landhauses mit klassischem Charme.

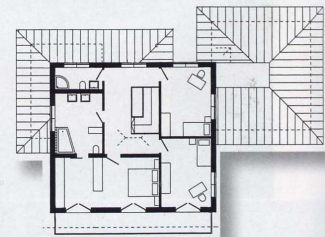
Auf der Eingangsseite zeigt sich noch ein besonderes Detail: Der Garagenanbau in Natursteinoptik. Diese Steine

sind eine Innovation der Firma Schwörer und werden im firmeneigenen Betonwerk gegossen. Wie die echten Natursteine haben sie unregelmäßig wechselnde Oberflächen und unterschiedliche Formate.

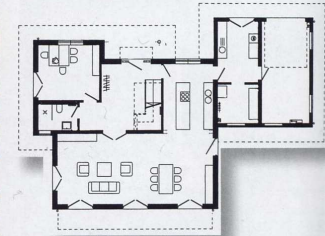
Das dezente Farb- und Materialkonzept des Erscheinungsbildes setzt sich auch im

Innenraum fort. So vermittelt im ganzen Haus der hellgraue Bodenbelag einen edlen Natursteincharakter. In der Küche heben sich die Arbeitsplatten aus gebürstetem Granit von den glänzenden Glasfronten ab. Dem neutralen grau-weißen Farbkonzept wurden je nach Raum warme oder mo-

Der Anbau in Natursteinoptik ist eine Neuentwicklung von Schwörer aus speziellen Betonsteinen.



Erdgeschoss



Obergeschoss

derne Farbakzente entgegen-  
gesetzt.

Schon im stilvollen Entree  
zeit sich der Entwurf von seiner  
großzügigen und eleganten Sei-  
te. Gleich neben dem Hausein-  
gang geht es in die Küche und  
den angrenzenden Hauswirt-  
schaftsraum, während die Be-  
sucher geradeaus in den herr-  
schaftlichen Wohnraum ge-  
langen. Hier kommt die Wir-  
kung der Fenstertüren voll zur



**Innen zeigt sich „ländliche“ Großzügigkeit in hellen Räumen mit dezenter, sehr edler Grau-Weiß-Optik.**

Geltung. Sie führen rund ums  
Haus auf verschiedene Terras-  
sen, sodass die Bewohner immer ein sonniges oder auch mal ein schattiges Plätzchen finden.

Im Obergeschoss geht es  
ähnlich großzügig zu: Der El-  
terntrakt wird ergänzt durch  
eine Ankleide und das Famili-  
enbad. Den beiden Kinderzim-  
mern wurde ein extra Dusch-  
bad zugewiesen.

Das Musterhaus ist wie alle Schwörer-Häuser mit einem speziellen Frischluft-Heizsystem ausgestattet (Kleinstwärmepumpe, Wärmerückgewinnung, Brauchwasser-Wärmepumpe). Mit den Außenmaßen von 10,71 x 9,71 m hat der Entwurf eine Wohnfläche von knapp 182 Quadratmeter. Aufgrund der zahlreichen Extras ist der Preis direkt beim Hersteller zu erfragen.

*Schwörer-Haus, 72531 Hohenstein,  
Tel. 07387/16-0,  
[www.fertighauscout.de/schworer](http://www.fertighauscout.de/schworer)*