

### SYSTEMBAU

Grosszügig im Raumangebot, sparsam im Energieverbrauch – so präsentiert sich das neue Musterhaus von Schwörer.



Leserdiens 106

Der beinahe quadratische Grundriss des Baukörpers in Kombination mit dem Pultdach mit den sichtbaren Pfettenköpfen und der Teilverkleidung der Fassade mit Holzlamellen verleihen diesem 5-Zimmer-Haus einen urban-sachlichen, individuellen Charakter. Das warme, natürliche Holz bricht die Strenge des Baukörpers und vermittelt ihm eine freundliche Ausstrahlung. Offenheit demonstriert der über die ganze Hausbreite laufende Balkon mit dem kaum wahrnehmbaren Glasgeländer und die bodentiefen Fenster. Ähnlich wie die Fassade mit ihrem Wechsel von weissen Putzflächen und Holzverkleidung bezieht auch die Innenausstattung ihre Spannung aus Gegensätzen. Das Braun-Weiss der Fassade wiederholt sich in der Einrichtung, wobei die vornehmlich weissen Möbel auf dem angenehmen Braun der Bodenplatten besonders frisch wirken. Die grossen, bodentiefen Fenster und Terrassen-Schiebetüren im Essbereich tauchen den Raum in ein luftig-lichtes Ambiente. Der grosse Wohnbereich lädt ein zum Entspannen und gemütlichen Beisammensein. Auch die offene Küche ist auf Genuss und Gastfreundschaft ausgelegt: An der Theke lässt sich nicht nur gut frühstücken, hier kann man auch mit den Gästen plaudern, wenn man am Kochen ist. Die Küche ist direkt von

der Diele aus zu erreichen. So lassen sich Einkäufe auf kürzestem Weg in der Speisekammer, die der Küche angegliedert ist, verstauen. Einen direkten Zugang – von der Garage aus – hat das Gästezimmer, das zusammen mit dem WC eine kleine Wohneinheit für sich bildet. Der private Rückzugsbereich im Obergeschoss ist so ausgelegt, dass alle Familienmitglieder genügend Entfaltungsmöglichkeiten haben – auch unter freiem Himmel. Schon die Galerie wirkt dank des Glasgeländers äusserst luftig. Das Elternschlafzimmer verfügt über eine eigene Ankleide und hat direkten Zugang in das luxuriöse Wellness-Bad. Zusammen mit der 30 Quadratmeter grossen Dachterrasse wird der Elternbereich zur exklusiven Luxus-Suite. Die Kinder haben ihren Bereich auf der anderen Seite des Hauses mit einem elf Meter langen Balkon. In eines der beiden Zimmer ist sogar eine Schlafgalerie eingebaut. Dank zukunftsweisender Haustechnik mit Frischluft-Heizsystem, Brauchwasserpumpe und kontrollierter Lüftung einerseits und konstruktiven Wärmedämm-Massnahmen andererseits verbraucht das Haus weniger als 40 kWh pro Quadratmeter Nutzfläche. Das zahlt sich in Zeiten ständig steigender Energiepreise besonders aus. (ck/rk)

**Technische Angaben**

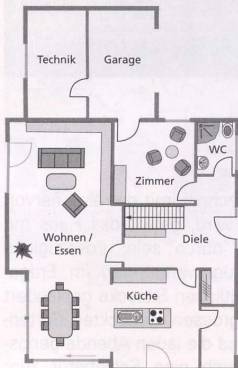
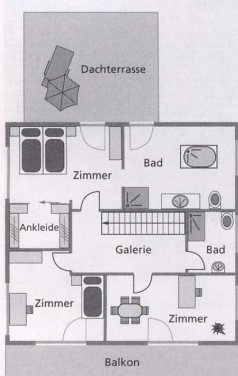
(inkl. Pläne: Obergeschoss, Erdgeschoss)

**Konstruktion** UG Ausführung auf Bodenplatte, Keller auf Wunsch möglich. EG und OG Holzkonstruktion. Isolation: 310 mm Dämmung, 40 mm Wärmedämmverbundsystem. Fassade: Naturstrukturputz und Holzlamellen. **Dach** Pultdach. Isolation: 240 mm Dämmung **Heizung** Wärmepumpe, Minergiestandard und Cheminée möglich. **Innenausbau** Wandbeläge: Küche/Nassräume Wandpaneele, übrige Räume Strukturtapete. Bodenbeläge: Fliesen. Decken: Strukturtapete. Türen: Holz. Holz-Fenster, 3fach verglast. **Raumangebot** 5 Zimmer. Nettogeschossfläche (SIA) 215 m<sup>2</sup>. **Liefergebiet** CH, Europa **Preis** Festpreis schlüsselfertig ohne Nebenkosten: auf Anfrage.

*Bauberatung vor Ort*

*Peter Klunder* Regionalvertretung Innerschweiz (LU, SZ, OW, NW, UR, ZG), Tel. 041 312 00 66. *Willy Siegenthaler* Regionalvertretung Nordwest-Schweiz (BS, BL, AG-Nord, SO, BE-Nord, JU, NE-Jura), Tel.061 283 90 60. *Therese Bühr* Regionalvertretung Nordost-Schweiz (TG, SH, ZH, AG-Ost), Tel. 044 748 51 40. *Daniel Schick* Regionalvertretung Bern-Wallis (BE, FR deutsch sprechend, VS deutsch sprechend, Tel.033 346 00 50. *Walter Frei* Responsable pour la Suisse Romande et France Voisine (VD, FR, VS, GE, NE-Ost), Tel.021 791 72 86. *Storella Sagl* Rappresentanza Regionale Ticino (TI), 6614 Brissago, Tel.091 793 21 06. *Storella GmbH* Regionalvertretung Ostschweiz (SG, AI, AR, GR, Liechtenstein), Tel.071 755 64 22.

Schwörer Haus, [www.schworerhaus.ch](http://www.schworerhaus.ch)



- 1) Die Fassadengestaltung mit Putz und Holzlamellen gibt dem Gebäude eine klare Struktur.
- 2) Balkon auf der einen Seite, Terrasse auf der anderen: Das Haus bietet auch im Obergeschoss attraktive Aussenräume.
- 3) Licht, Raumgestaltung und Einrichtung schaffen ein zeitlos schönes Ambiente.
- 4) Exklusiv: Die rote Designer-Wanne im grossen Badezimmer.