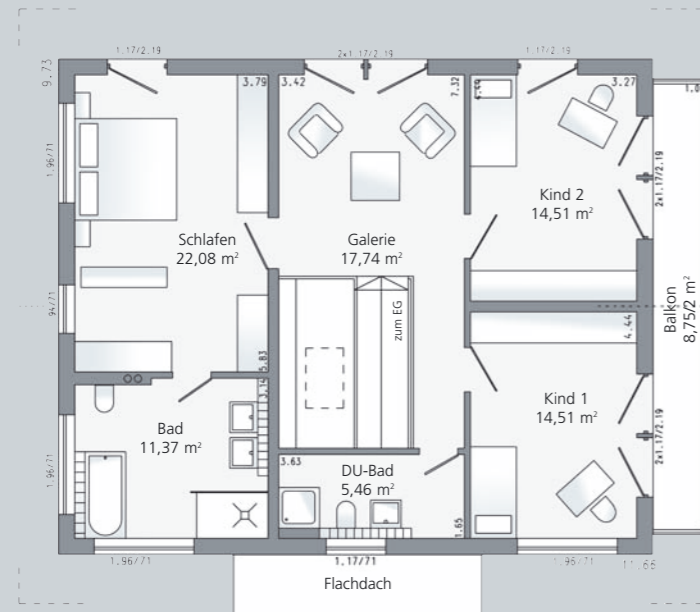


## Verkleinerte Variante Plan 690.2

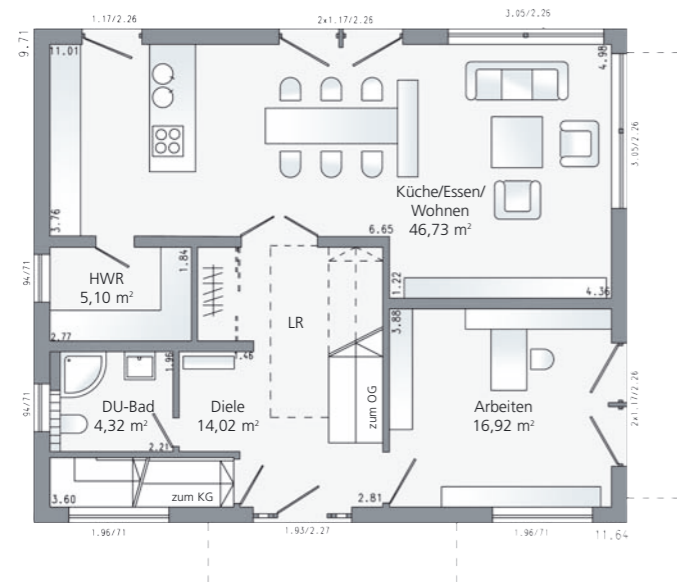


**Obergeschoss Plan 690.2**  
DN 25°  
90,05 m<sup>2</sup> Wohnfläche

**Erdgeschoss Plan 690.2**  
87,09 m<sup>2</sup> Wohnfläche  
Maßstab 1:150



Süden



Westen



Norden



Osten

## Schwörer WärmeDirektHaus<sup>iso+</sup> Plan 690 – KfW40



**Schwörer  
Haus<sup>®</sup> KG**

Hans-Schwörer-Straße 8  
72531 Hohenstein-Oberstetten  
Telefon 073 87 / 16 - 0  
Telefax 073 87 / 16 - 238

www.schworer.de  
info@schworer.de

Hafenstraße 12  
56575 Weißenthurm  
Telefon 026 37 / 914 - 0  
Telefax 026 37 / 914 - 100

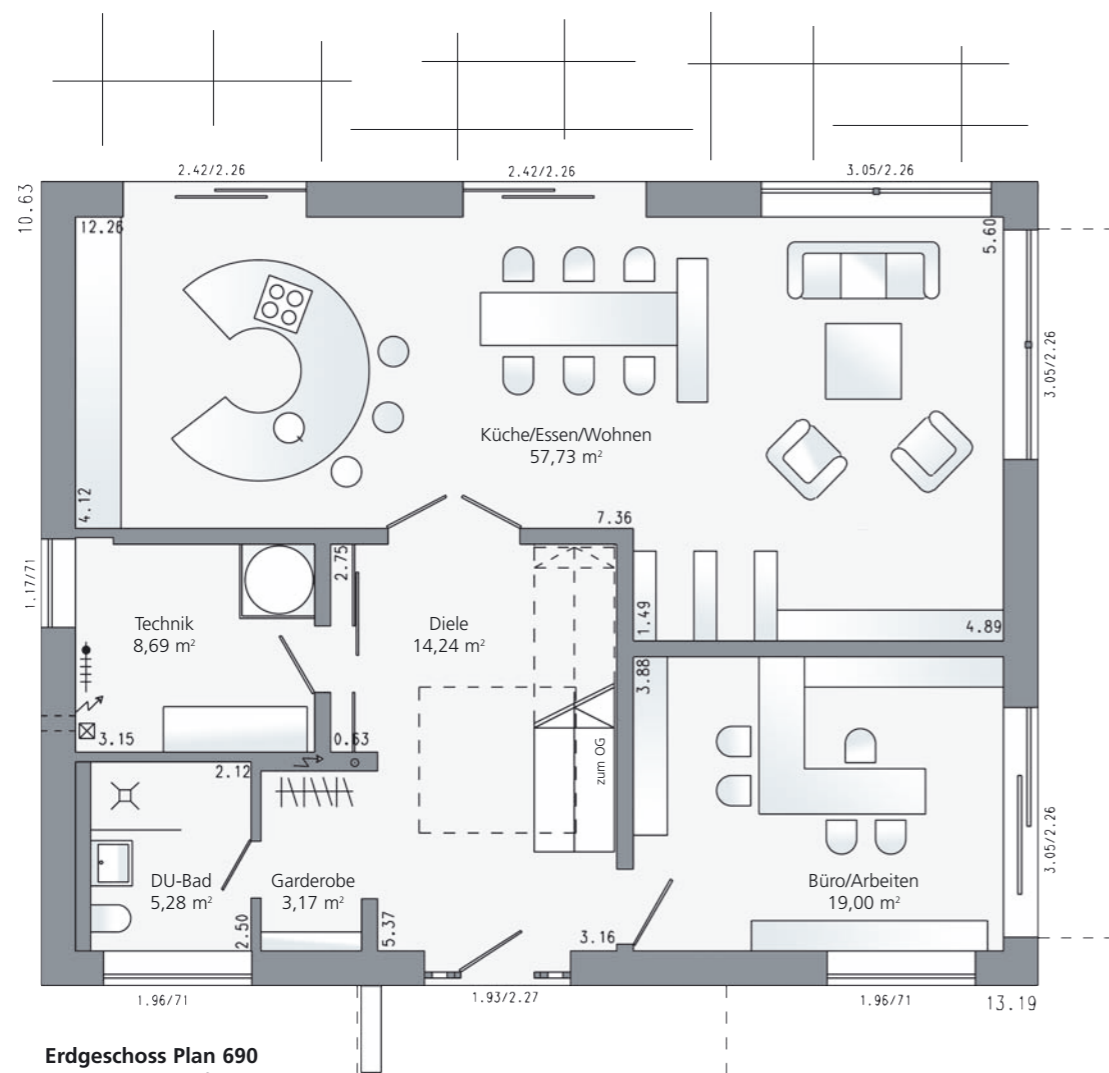
Roßlauer Straße 68  
06869 Coswig  
Telefon 03 49 03 / 42 - 200  
Telefax 03 49 03 / 42 - 240

**Schwörer  
Haus<sup>®</sup>**  
**DIE ZUKUNFTSHÄUSER**

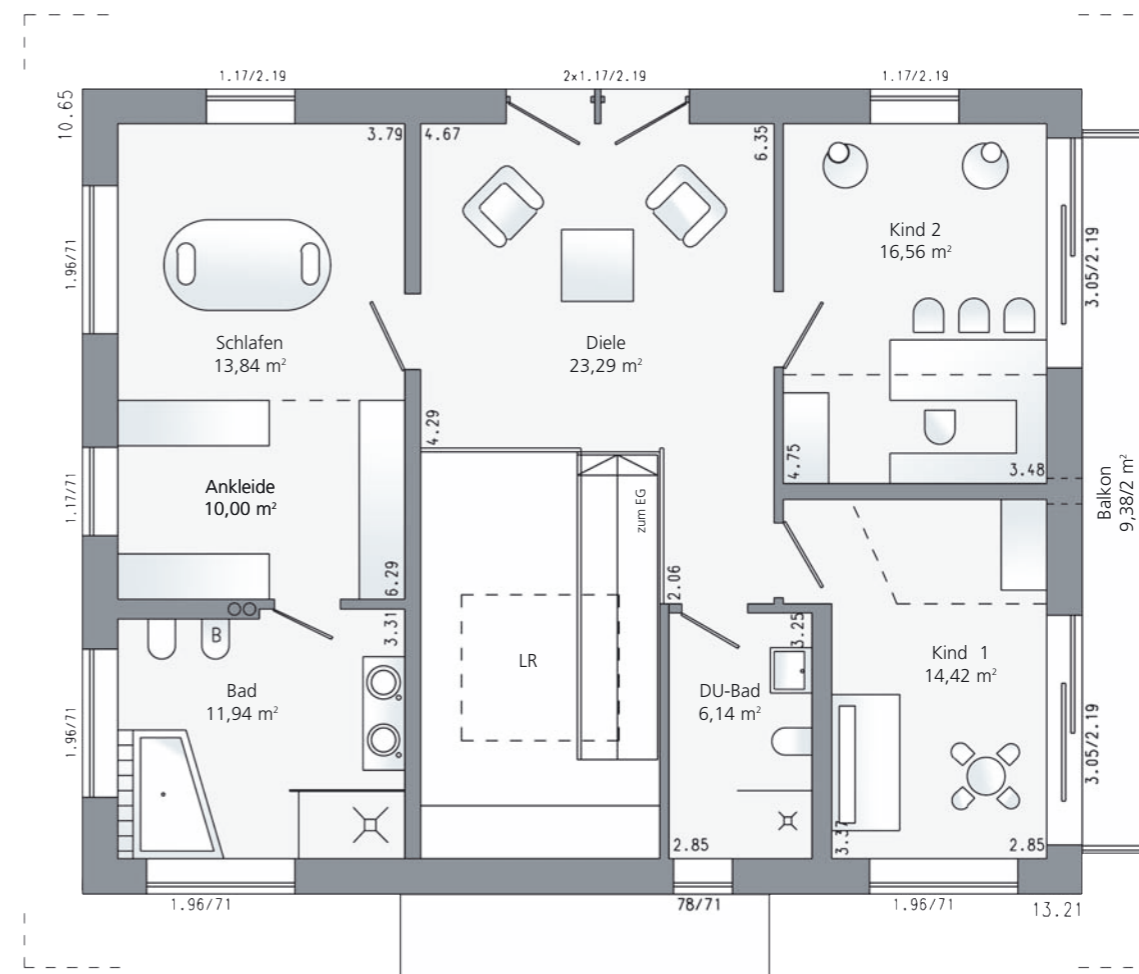
Schwörer Musterhaus  
70736 Fellbach  
Eigenheim- und Gartenausstellung  
Höhenstraße 21  
Tel. 07 11 / 5 28 26 27  
Fax 07 11 / 5 28 27 15



**Das WärmeDirektHaus<sup>ISO+</sup> Plan 690** verfügt über eine wertbeständige, extrem wärmege-  
dämmte und winddichte Gebäudehülle mit Schwörer-Synergietechnik. Die innovative Haustechnik:  
Schwörer Frischluftheizung, Kleinstwärmepumpe, Nachheizelemente (PTC-Elemente), Brauch-  
wasserwärmepumpe. Ein Schwörer WärmeDirektHaus<sup>ISO+</sup> erfüllt die Förderkriterien eines  
KfW40-Energiesparhauses.



**Erdgeschoss Plan 690**  
108,11 m<sup>2</sup> Wohnfläche  
Maßstab 1:100



**Obergeschoss Plan 690**  
DN 25°  
100,88 m<sup>2</sup> Wohnfläche  
Maßstab 1:100

