

## Schwörer WärmeDirektHaus Plan 682



 **Schwörer  
Haus**® KG

Hans-Schwörer-Straße 8  
72531 Hohenstein-Oberstetten  
Telefon 073 87/16-0  
Telefax 073 87/16-238

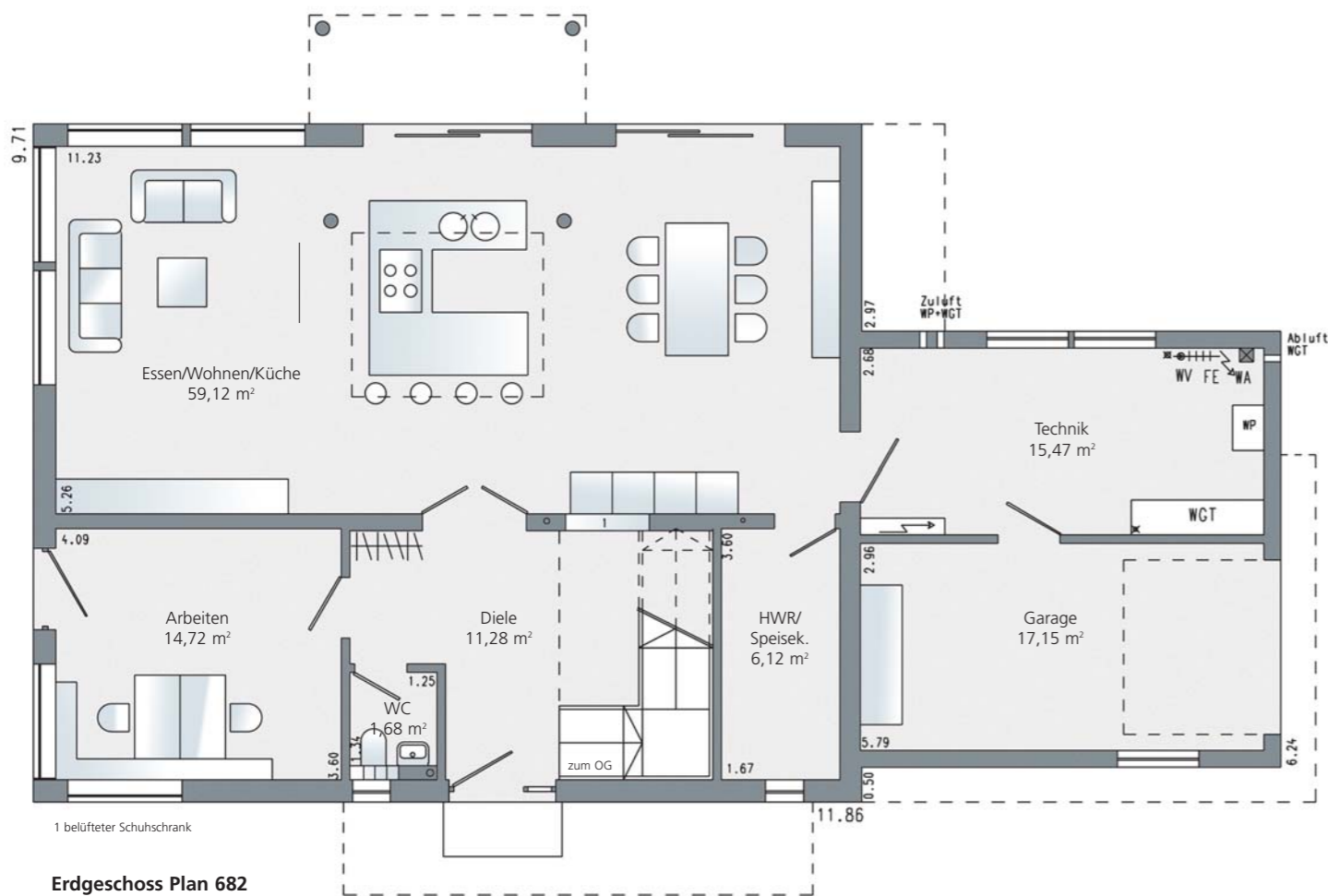
[www.schworer.de](http://www.schworer.de)  
[info@schworer.de](mailto:info@schworer.de)

Hafenstraße 12  
56575 Weißenthurm  
Telefon 026 37/914-0  
Telefax 026 37/914-100

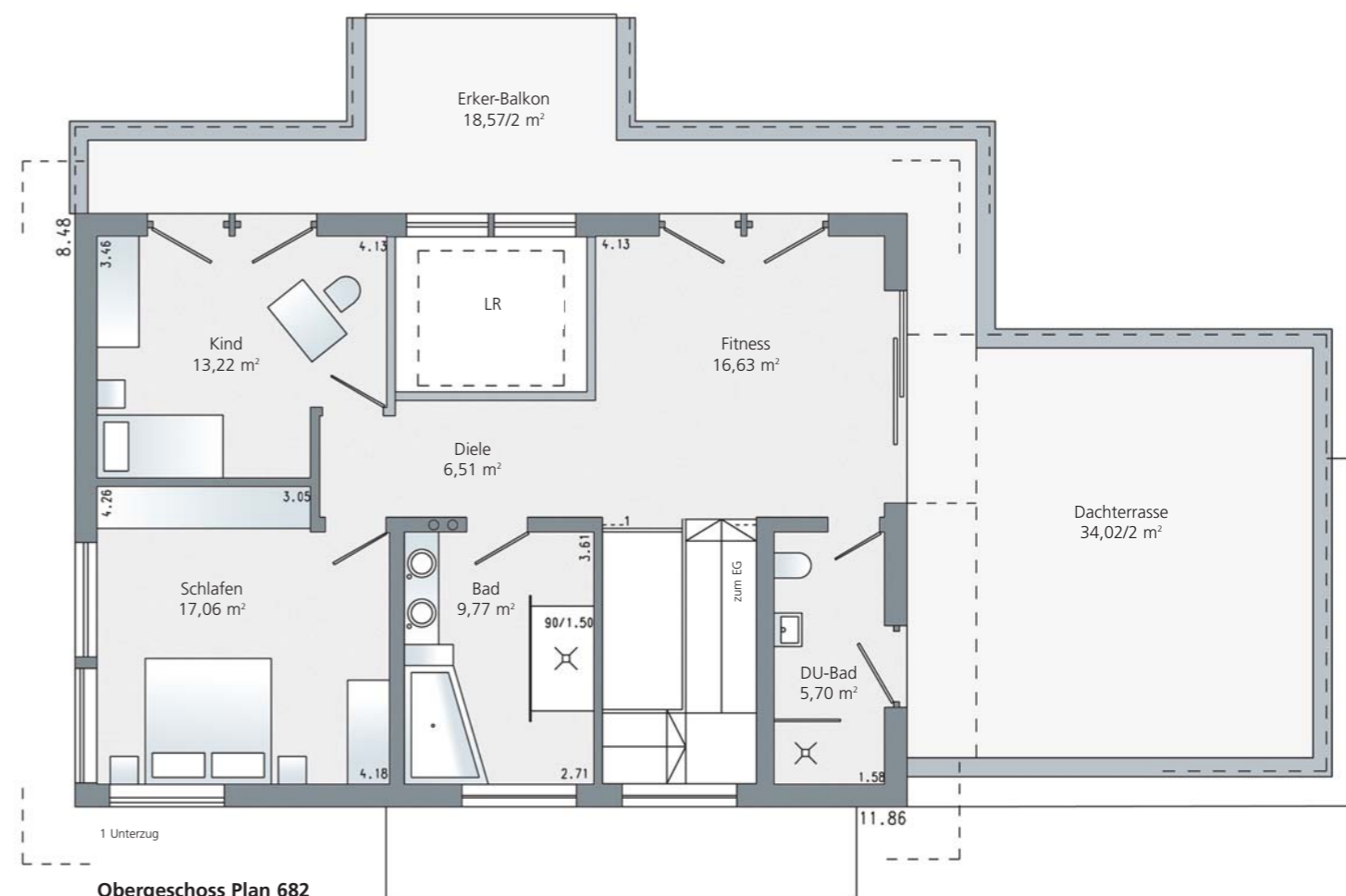
Roßlauer Straße 68  
06869 Coswig  
Telefon 03 49 03/42-200  
Telefax 03 49 03/42-240

 **Schwörer  
Haus**®  
**DIE ZUKUNFTSHÄUSER**

Ausstellung Eigenheim & Garten  
61118 Bad Vilbel  
Seckbacher Busch  
Tel. 0 61 01/82 82



**Erdgeschoss Plan 682**  
108,39 m<sup>2</sup> Wohnfläche  
Maßstab 1:100



**Obergeschoss Plan 682**  
95,19 m<sup>2</sup> Wohnfläche  
Maßstab 1:100

**Das WärmeDirektHaus Plan 682** verfügt über eine wertbeständige, hochwärmege-  
dämmte und winddichte Gebäudehülle – dank passgenauer CAD-Konstruktion von  
Wänden, Keller und Dach und der Schwörer-Synergietechnik. In einem Wärme-  
DirektHaus ist der Wärmebedarf so gering, dass eine konventionelle Heizung nicht  
wirtschaftlich wäre. Deshalb hat SchwörerHaus das eigene Frischluftheizsystem ent-  
wickelt. Die Brauchwassererwärmung erfolgt wahlweise über eine Wärmepumpe oder  
Thermo-Solaranlage.

### Architektonische Highlights

Das Familienhaus überzeugt durch seine schlichte Gebäudeform und harmonischer  
Ausstrahlung. Die Besonderheiten: fassadenbreiter Balkon und große Dachterrasse  
über der Garage, zentral im Erdgeschoss angeordnete Kochinsel mit Lichtkuppel im  
Obergeschoss, offene transparente Raumgestaltung und großer Fitnessbereich

