

Gegensätze in schönster Einheit  
Doppelhäuser Plan 1112.1/1111.5



 **Schwörer  
Haus**® KG

Hans-Schwörer-Straße 8  
72531 Hohenstein-Oberstetten  
Telefon 073 87/16-0  
Telefax 073 87/16-238

[www.schworer.de](http://www.schworer.de)  
[info@schworer.de](mailto:info@schworer.de)

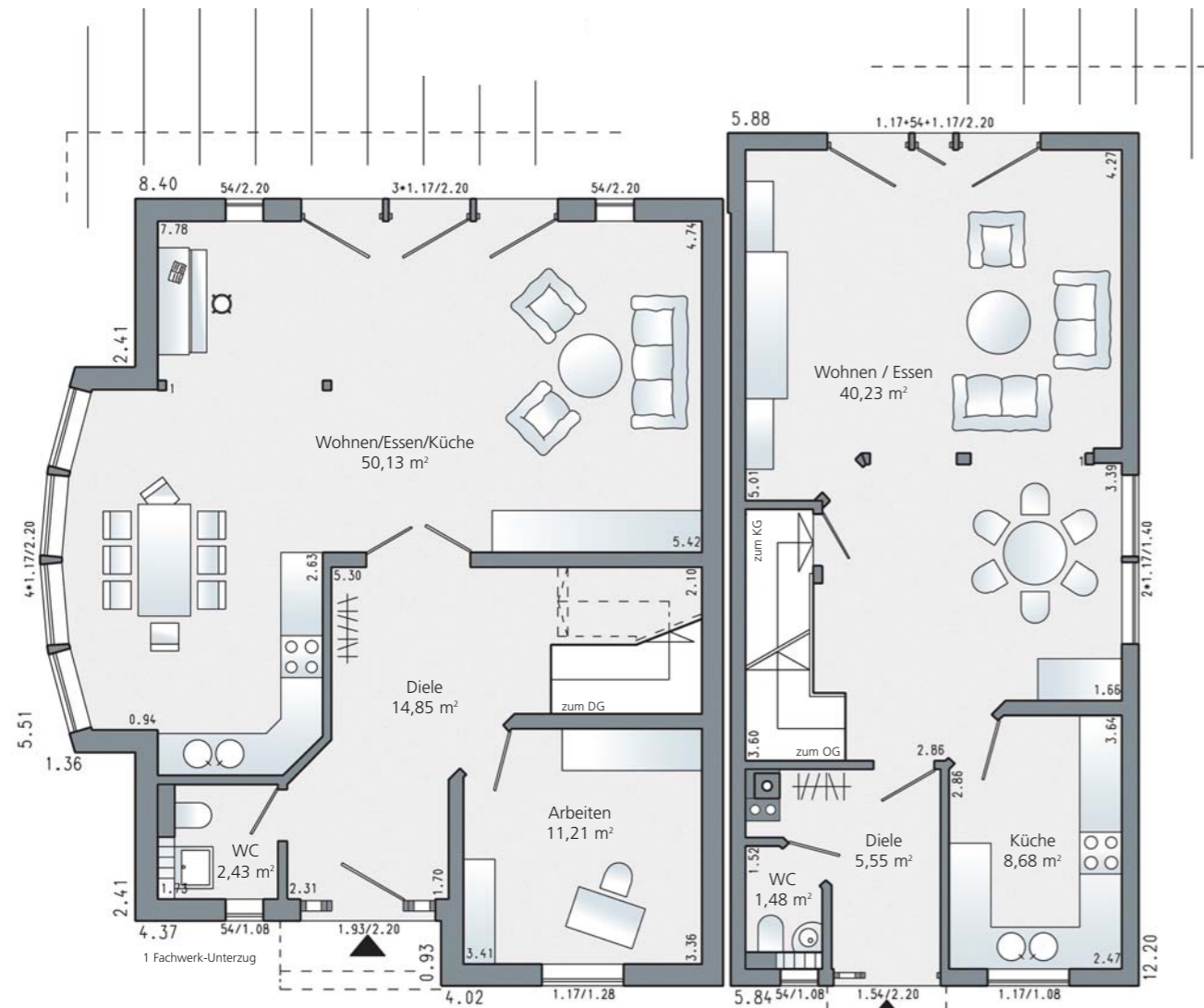
Roßlauer Straße 68  
06869 Coswig  
Telefon 03 49 03/42-200  
Telefax 03 49 03/42-240

Hafenstraße 12  
56575 Weißenthurm  
Telefon 0 26 37/914-0  
Telefax 0 26 37/914-100

 **Schwörer  
Haus**® KG  
**DIE ZUKUNFTSHÄUSER**

Deutsches-Fertighaus-Center  
68163 Mannheim  
Xaver-Fuhr-Straße 111  
Tel. 06 21/4 18 13 36,-37, Fax 06 21/4 18 13 90

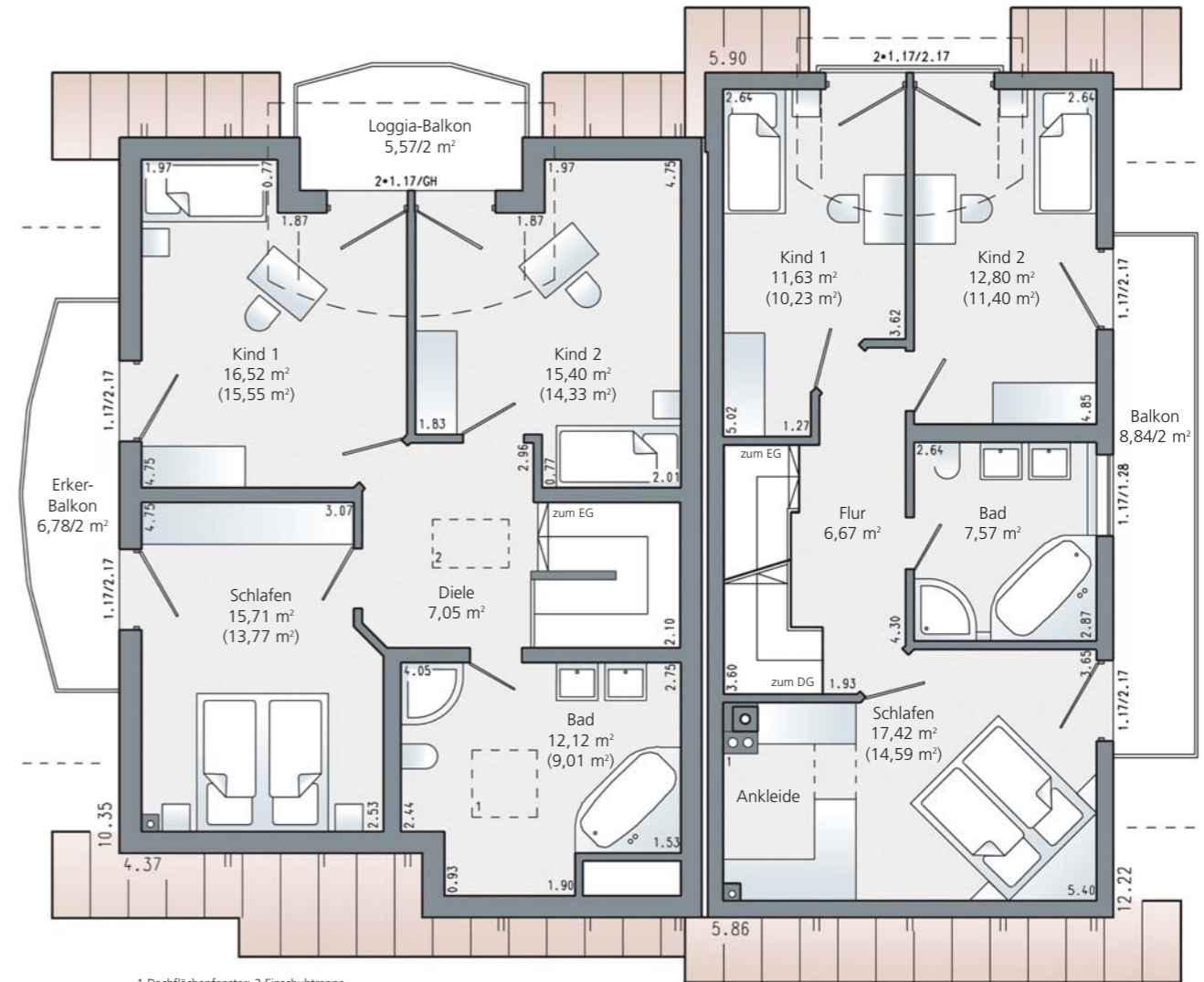
Doppelhaushälfte Plan 1112.1 als 3-Liter-Haus: Dicke Dämmpakete in Außenwand und Dach, wärmegeämmte Kellerdecke, 3-fach verglaste Hightech-Fenster, Frischluft-WärmeGewinn-Technik, patentierte Synergietechnik (Winddichtheit), Holzpelletheizung, Photovoltaikanlage



**3-Liter-SchwörerHaus**  
**Erdgeschoss Plan 1112.1**  
 78,62 m² Wohnfläche  
 Maßstab 1:100

**Niedrigenergiehaus**  
**Erdgeschoss Plan 1111.5**  
 55,94 m² Wohnfläche  
 Maßstab 1:100

Doppelhaushälfte Plan 1111.5 als WärmeGewinnHaus: Frischluft-WärmeGewinn-Technik, patentierte Synergietechnik (Winddichtheit), Holzpelletheizung, ThermoSolaranlage, alternative Wärmedämmung Thermo-Hanf



1 Dachflächenfenster; 2 Einschubtreppe

**3-Liter-SchwörerHaus**  
**Dachgeschoss Plan 1112.1**  
 DN 38°, KN 125 cm  
 72,98 m² nutzbare Grundfläche  
 65,89 m² Wohnfläche  
 Maßstab 1:100

**Niedrigenergiehaus**  
**Obergeschoss Plan 1111.5**  
 DN 38°, KN 125 cm  
 60,51 m² nutzbare Grundfläche  
 54,88 m² Wohnfläche  
 Maßstab 1:100

**Dachgeschoss Plan 1111.5**  
 Maßstab 1:200

